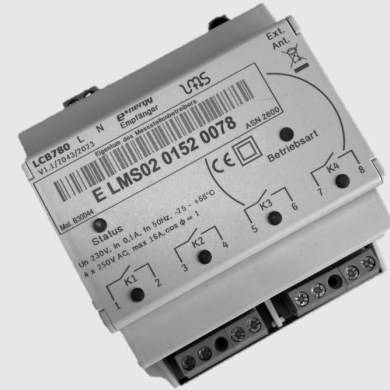


## Funkbasierter Schaltempfänger LCB780

**Kompakter Schaltempfänger zur Verbraucher- und Erzeugersteuerung über das digitale Funksteuersystem e\*nergy**



Mit dem LCB ist ein, für das leistungsfähige und etablierte Funknetz des Mobilfunkbetreibers **e\*message** ausgelegter, hochwertiger und zuverlässiger Empfänger verfügbar. Der LCB780 wird für vielfältige Steueraufgaben in Zählerschränken, Schaltboxen und Unterverteilungen eingesetzt.



Schaltempfänger LCB780, exemplarisches Typschild



Universell einsetzbar  
mit 4 x 16A Relais



Einfache Parametrierung



Schaltprogramme



Hoher Erreichbarkeit  
im 460 MHz Bereich

### Funktionalität

- Manipulationssicher durch Sicherheitsmechanismen mit digitalen Signaturen die Anforderungen des BSI entsprechen
- Interne Uhr mit optionaler Pufferung über Supercap oder Batterie, variable Zeitsynchronisation über das e\*nergy Netz
- Wochentagsabhängige Schaltprogramme
- Hervorragende Erreichbarkeit, selbst in Windkraftanlagen durch gesicherten Funknetzbetrieb im 460 MHz Bereich
- Fernparametrierbar
- Sehr hohe Schaltzuverlässigkeit durch störungsunempfindliches Funksignal mit hoher Durchdringung
- Netzdienliches Schalten mit schnellen Reaktionszeiten möglich
- Schalten von Gruppen oder von Einzelgeräten
- Bedienerfreundlicher Betrieb und geringer Installationsaufwand
- zukünftig auch verfügbar mit CLS Schnittstelle zum Betrieb mit einem Smart Meter Gateway in einem intelligenten Messsystem

<b>Anschlussdaten</b>	Versorgungsspannung $U_n$	100 - 250 V
	Frequenzbereich der Versorgungsspannung	49 - 62 Hz
	Stoßspannungsfestigkeit	7 kV 1/2000
	Energieverbrauch ohne Relais	< 1W
	Energieverbrauch pro Relais	0,5 W
<b>Filterdaten</b>	Empfangsfrequenzbereich	465-467 Mhz
	Baudrate	1200 Bd
	Modulation	POCSAG (2DFSK, NRZ)
	Anschluss externe Antenne	FAKRA, Kodierung G, 50 Ohm
<b>Uhrzeitpufferung</b>	Supercap	> 48 h im spannungslosen Zustand
<b>Ausgangsdaten</b>	Anzahl der Relais	4
	Schalt-nennspannung $U_c$	250VAC, 30VDC
	Schalt-nennstrom $I_c$ maximal	16A bei $\cos \phi=1$ , 8A bei $\cos \phi=0,4$
	Schalt-nennstrom $I_c$ minimal	10mA bei $\geq 10VDC$ , 5mA bei $\geq 24 VAC$
	Relaiskontaktart	Schließer, potentialfrei
	Kontaktmaterial	AgSnO2
Klemmenanschlussgröße	Maximal 1 x 2,5 mm <sup>2</sup>	
<b>Klimatische Belastbarkeit</b>	Betriebstemperatur	-25.. + 55 °C
	Lagertemperatur	-30... + 60 °C
<b>Gehäuse</b>	Kleingehäuse für Hutschienenmontage nach DIN 43880, aus selbstverlöschendem Kunststoff, lichtgrau (RAL 7035) Schutzart IP51	
<b>Abmessungen</b>	H = 90 mm, B = 72 mm, T = 62 mm 4 Teilungseinheiten entspr. DIN 43880	