

Kommunikationsmodem SXD-AMR (GSM/GPRS)

Das SXD-AMR ist ein hochwertiges GSM/GPRS Modem, für die zuverlässige Übertragung von Messwerten in die Systeme der Zählerfernauslesung.

Durch die automatische Netzerkennung und die Unterstützung aller gängigen Zählerschnittstellen (RS485, RS232 und CL0), ermöglicht das SXD-AMR ein breites Einsatzspektrum.

Neben dem robusten Design, überzeugt das SXD-AMR durch einfache Parametrierung und Handhabung.



SXD-AMR für die ZFA Zählerfernauslesung



Manipulationsschutz



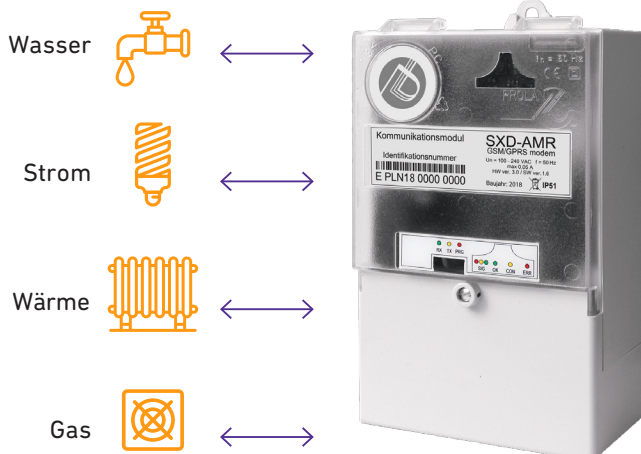
Parametrierung und Firmware-Update lokal und remote



Flexible Anbindung von Zählern über alle gängigen Zählerschnittstellen

Funktionalität

- Übertragung von Zählerdaten über GPRS
- Kommunikation mit fester IP-Adresse über APN
- Einfache Programmierung und Installation
- FME Antennenanschluss (SMA Anschluss optional)
- Zählerschnittstellen: RS485, CL0, RS232
- Fernparametrierbar und Remote FW Update
- Benutzerfreundliche Konfiguration

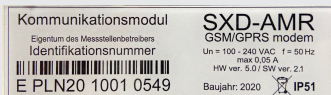


Technische Daten

| | |
|------------------------------|--|
| Zählerschnittstellen | RS485, CL0 20mA, RS232 |
| Datenrate | 300 - 19.200 Baud (parametrierbar) |
| Parametrierung und FW Update | Lokal oder Remote |
| GSM / GPRS | 900 Mhz / 1800 Mhz |
| Verbrauch | 1,5 Watt |
| Nominaler Spannungsbereich | Un 100-230V AC, Fn 50 Hz |
| Antennenanschluß | Nennimpedanz: 50 Ohm; FME-Anschluss (SMA optional) |
| Betriebstemperatur | -20°C bis 55°C |
| Feuchtigkeit | 0-90%, nicht kondensierend |
| Gehäuse | 3-Punkt DIN 43861-2; IP51, UL94-V0 |
| Abmessungen | 175 / 104 / 68 mm |
| CE Konformität | Telecommunications End Device (1999/5/EC); EN301419-1, EN201511 |

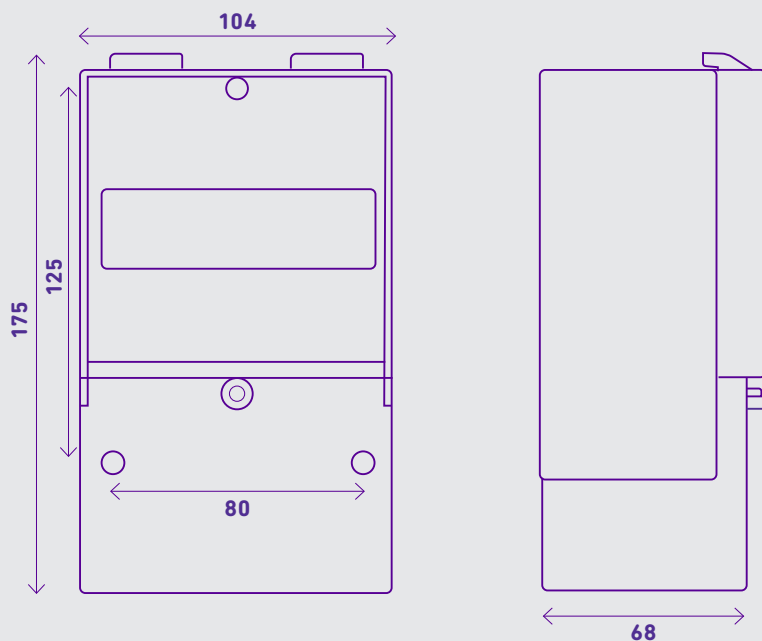
Abmessungen:

Typschild:



90

20



LMS Services GmbH ist Vertriebs- und Servicepartner der Prolan AG.