

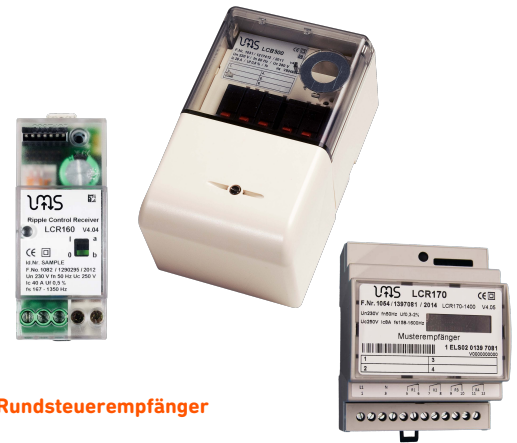
## Anwender Training 2026

### LCR Rundsteuerempfänger

Schaltaufgaben für EEG Anlagen, Steuerbare Verbrauchseinrichtungen und Straßenbeleuchtung sicher und zuverlässig meistern mit LCR-Rundsteuerempfängern.

Geschult werden die grundlegende Bedienung der LCR Empfänger, Parametrierung mit dem LCRSet6, Sonderfunktionen sowie die Erstellung von passenden Schaltprogrammen. Durch den Workshop-Charakter ist das Training für Teilnehmer mit unterschiedlichen Erfahrungsständen geeignet.

Am zweiten Tag werfen wir einen Blick auf die Umsetzung von §12 Steuerbarkeitschecks sowie die Steuerung nach §14a über das SMGW.



LCR Rundsteuerempfänger



Einfacher Umstieg von L&G  
auf LCR Empfänger



Steuerung:  
Sicher - Zuverlässig - Direkt



Redundanz durch intelligente  
Schaltprogramme

### Trainingsinhalte

- Vorstellung und Funktionsüberblick LCR Rundsteuerempfänger und Parametriertool LCRSet6
- Parametrierlogik und ee6 Parametrierdateien
- Parametrierung der gängigen Anwendungen und Einsatzzwecke:
  - EEG-Stufensteuerung
  - Steuerbare Verbrauchseinrichtungen
  - Straßenbeleuchtung
  - Nutzung von Schaltplänen und Brennzeitkalendern
- Erstellung von Parametrierdateien im Workshop
- Alternative Steuertechnologien
  - Künftige §14a Umsetzung mit FNN Steuerboxen über SMGWs
  - Schlanke Umsetzung der EEG-Steuerung und §12 Steuerbarkeitschecks mit kompakten FernwirkBoxen

### Organisation

**Datum:** 13.10. und 14.10.2025

**Ort:** NH-Hotel Mannheim-Viernheim

**Zeiten:** Beginn 9:00 Uhr am 13.10.  
Ende ca. 16:00 Uhr am 14.10.

**Kosten:** 1.400,-€ je Teilnehmer  
für Training, Tagungspauschale und Mittagessen  
Gemeinsames Abendessen am ersten Trainingstag

**Voraussetzungen:**

Idealerweise bringen die Teilnehmer ihren gewohnten Parametrierlaptop zum Training mit: Dann können die Übungen direkt auf dem eigenen Device in Produktivumgebung durchgeführt werden.

Die aktuelle Parametriersoftware LCRSet6 wird jedem Teilnehmer im Vorfeld der Veranstaltung zur Verfügung gestellt.

Weitere Informationen und Details gerne unter folgenden Kontaktdaten:

info@lmsservices.de  
Tel: +49 621 845 895 83  
www.lmsservices.de

# LMS Lösungen

## Steuern | Schalten | Fernwirken



Für Netz- sowie Messstellenbetrieb bietet LMS Services aktuelle und zukünftige Steuerlösungen u.a. für EEG Einspeisemanagement, Redispatch 2.0, §14a Anlagen, §12 Steuerbarkeitschecks und die Straßenbeleuchtung.

Besonderes Augenmerk legen wir dabei auf die hybride Zeit der Transformationsphase

## FNN Steuerboxen STB-142E und STB820

- FNN Steuerboxen für unterschiedliche Montagesituationen
- Integration mit SMGWs aller Hersteller
- STB-142 EEBus fähig
- STB820 im 3-Punktgehäuse: Reduzierter Verdrahtungsaufwand durch großen Klemmendurchmesser
- Beide Steuerboxvarianten BSI TR -5 bzw. BSZ zertifiziert



## FernwirkBox LCB900 (LTE / LAN / 450MHz)

- Hochfunktionale, kompakte Fernwirkstation mit LTE / 450MHz Modem, LAN Anschluss und 4x 25A Relais
- Steuerung mit dem Fernwirkprotokoll IEC 60870-5-104 direkt aus der Netzleitstelle oder über ein CLS Management
- Abfrage der Momentan- und Blindleistung über S0 oder 4-20mA Stromschleife
- Transparente Zählerauslesung über RS485
- Einfache und schnelle Umsetzung der EnWG Vorgaben §12 Steuerbarkeitschecks
- Extrem kompaktes und schlankes Gehäusedesign
- VPN Verschlüsselung



## Schaltbox LCB760 (LTE)

- Schalten und Steuern mit 4x 10A Relais über integriertes LTE Modem
- Transparente Übertragung von Messwerten über RS485
- Steuerung über das Protokoll IEC 1107
- Ansteuerung über LMM700 Leit- und Steuersystem oder über IEC1107 Befehle bspw. der Zählerfernauslesung



## Tonfrequenz-Rundsteuerung

- Rundsteuersender und Ankopplungen für Mittel- und Hochspannungsnetze
- Steuerleitsysteme und Lokale Steuereinheiten
- Rundsteuerempfänger für jeden Einbaufall: Hutschiene | 3-Punkt Gehäuse | Lichtmastempfänger
- Wartung | Service | Netzanalysen

Unübertroffene Zuverlässigkeit, Erreichbarkeit und Schaltgeschwindigkeit

